

Videosorveglianza IP e Analogico

CATALOGO
FEBBRAIO

2025

HiWATCH
selection

HIKVISION





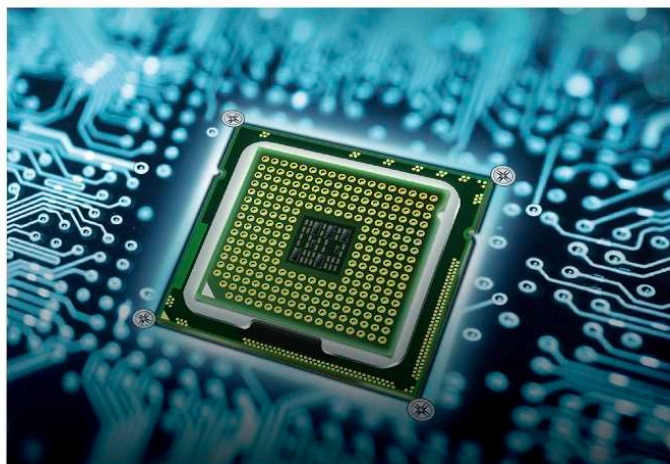
TECNOLOGIA MOTION 2.0

CLASSIFICA PERSONE E VEICOLI

Motion 2.0 con tecnologia AcuSense rileva e classifica persone e veicoli, escludendo altri oggetti in movimento, migliorando l'affidabilità del sistema fino al 90%. Offre inoltre una funzione di ricerca rapida che consente all'operatore di distinguere automaticamente le registrazioni contenenti persone e veicoli, garantendo risparmio di tempo nella ricerca ed evitando così di rivedere inutilmente ore di filmati.

Questo risultato è possibile grazie alla tecnologia avanzata che utilizza algoritmi di tipo Deep Learning e un hardware con una architettura GPU (Graphic Process Unit) di elaborazione grafica per un'analisi video avanzata.

GPU (Graphic Processing Unit)



- Tecnologia Powered By AcuSense
- Dvr Penta Hybrid
- Funzioni Smart E Codifica H265+

Algoritmo Deep Learning



- Risoluzione fino a 4K
- Gestione HDD avanzata
- Integrazione App e Vms

ACUSEARCH

GESTIONE EFFICACE DELLA SICUREZZA

La nuova funzione AcuSearch rappresenta un ulteriore upgrade tecnologico dell'offerta Hikvision. Grazie a questa funzionalità, con l'utilizzo di telecamere e NVR AcuSense, è possibile gestire la ricerca, il playback e quindi la gestione della sicurezza in maniera ancora più efficiente ed efficace. Con AcuSearch è possibile selezionare dalle immagini registrate una persona specifica, andando oltre il filtro generico di AcuSense basato su presenze umane, e rivedere tutte le immagini relative a quella selezione. Ciò consente di rivedere i movimenti di un soggetto, individuare un sospetto, seguire un intruso o monitorare i movimenti di una persona smarrita con maggiore facilità e velocità. Il pacchetto di videosorveglianza è veramente unico e completo, AcuSearch va ad unirsi a un ampio ventaglio di tecnologie già presenti (AcuSense, ColorVu Smart Hybrid Light,...) rendendo la proposta TVCC Hikvision uno strumento potente e innovativo per una completa gestione della sicurezza.



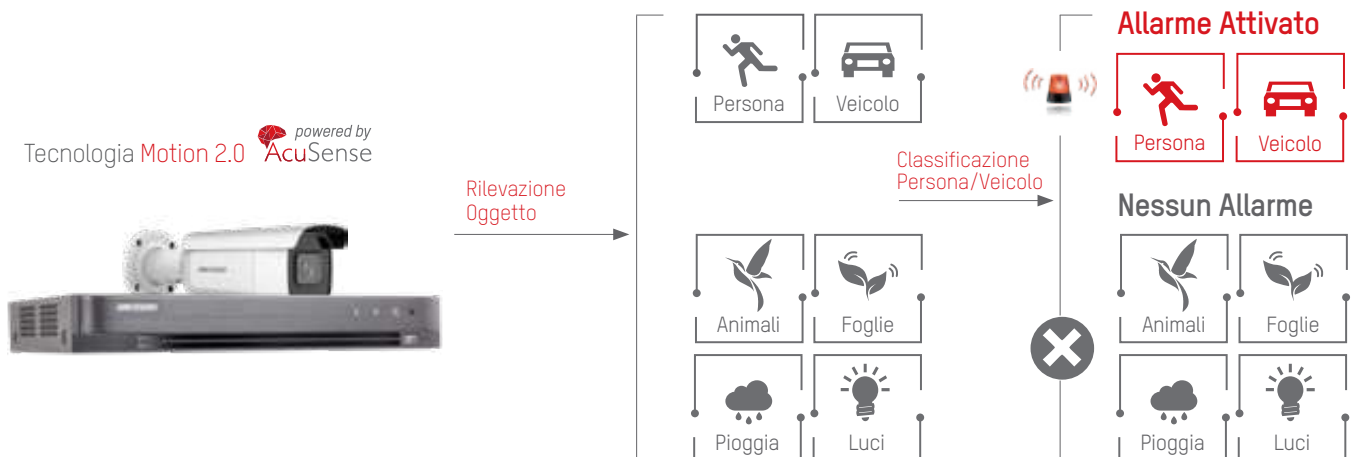
AcuSearch



HUMAN & VEHICLE DETECTION

DISCRIMINAZIONE FALSI ALLARMI E AFFIDABILITÀ

A differenza dei tradizionali sistemi di videosorveglianza di analisi video, l'algoritmo Deep Learning di AcuSense discrimina gli oggetti in movimento all'interno della scena, li analizza tramite i suoi algoritmi e quindi li classifica, distinguendo persone e veicoli rispetto ad altri tipi di oggetti: animali, pioggia, foglie o altro. Con Acusense è possibile ridurre il numero di falsi allarmi fino al 90%, con conseguente incremento dell'efficacia del sistema e ottimizzazione dei costi, a garanzia di un'elevata soddisfazione del cliente.



ColorVu I COLORI DEL BUIO

ColorVu rappresenta la massima espressione tecnica della qualità video a colori. La tecnologia di ripresa ad alta sensibilità assicura prestazioni video superiori con immagini e colori luminosi e vividi, anche in condizioni di buio in risoluzione fino a 6MP, per un'esperienza visiva superiore e senza compromessi 24/7. Le performance e la flessibilità di installazione rendono queste telecamere ideali per l'utilizzo in tutte le applicazioni residenziali e small business. Ottenere informazioni efficaci in assenza di colore può risultare complicato. L'assenza dei colori infatti può portare a perdita di informazioni essenziali, ad esempio i dettagli di una persona, il numero di targa oppure il colore di un'automobile. Indipendentemente dal giorno o dalla notte, le telecamere ColorVu catturano dettagli vividi a colori in alta risoluzione, anche in condizioni di scarsa illuminazione. Questo è possibile soprattutto grazie alla tecnologia all'avanguardia incorporata nell'obiettivo e nel sensore. L'innovativa tecnologia Smart Hybrid Light arricchisce la gamma di prodotto con le telecamere dotate di doppi illuminatori sia a luce bianca che luce IR. Le telecamere garantiscono maggiore discrezionalità anche in condizioni di buio utilizzando gli illuminatori IR. In caso di evento d'allarme, la telecamera attiverà gli illuminatori a luce bianca per offrire immagini a colori vividi, e ricche di dettagli importanti.



Tecnologia IP

Apertura F 1.0

Sensore 0.0005 Lux

Accensione in assenza di luce

Gestione 3D del colore

WDR fino a 130 dB

DETTAGLI VIVIDI ANCHE DI NOTTE

Ottenere informazioni efficaci in assenza di colore può risultare complicato. L'assenza dei colori infatti può portare a perdita di informazioni essenziali, ad esempio i dettagli di una persona, il numero di targa oppure il colore di un'automobile. Indipendentemente dal giorno o dalla notte, le telecamere ColorVu catturano dettagli vividi a colori in alta risoluzione, anche in condizioni di scarsa illuminazione. La Super Apertura F 1.0 consente di raccogliere un quantitativo superiore di luce e ottenere immagini più luminose, anche in condizioni di scarsa illuminazione.

ColorVu IP



Hardware Avanzato

Apertura F 1.0, Sensore 0.0005 Lux

Tecnologia Innovativa

Gestione 3D del colore, WDR fino a 130dB

Led Luce Bianca

Accensione in assenza di luce

SENSORE DI ALTA QUALITÀ & CODEC H265+

La presenza del sensore con tecnologia avanzata garantisce una sensibilità fino a 0.0003 Lux @F1.0 e un'eccellente gestione del controllo luce grazie al WDR 130 dB, migliorando enormemente le prestazioni. La tecnologia del colore 3D realizza una resa cromatica precisa e rivela immagini e dettagli con colori accurati anche di notte, mostrando un livello di dettagli superiore rispetto a quanto percepito dall'occhio umano. Gli obiettivi sono dotati di un rivestimento BBAR (Broad-Band Anti-Reflection) e di un vetro Extra-Low Dispersion (ED) in grado di ridurre il bagliore di luce e riprodurre in modo efficace la nitidezza e la saturazione del colore di un'immagine.

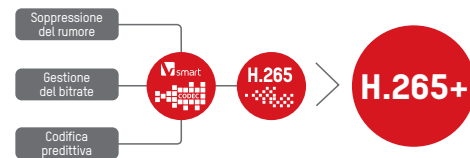
Telecamera Convenzionale



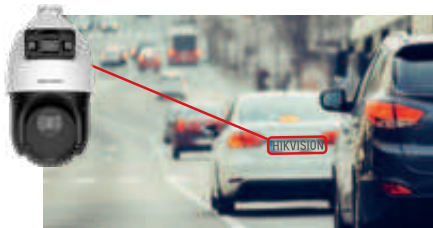
Telecamera ColorVu



H265+ è un algoritmo di compressione video proprietario che riduce la larghezza di banda richiesta, a vantaggio dell'infrastruttura di rete, dei requisiti e dei relativi costi di archiviazione. H.265+ migliora ed ottimizza le prestazioni del sistema e permette risoluzioni Megapixel.



TANDEM VU, IL NUOVO CONCETTO DI PTZ

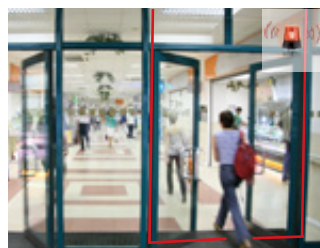


TandemVu offre due telecamere in un unico dispositivo: una telecamera fissa bullet di tipo ColorVu + una telecamera PTZ dotata di tecnologia AcuSense. Il tutto potenziato da tecnologia DarkFighter, per non temere nemmeno il buio assoluto. Il risultato è la capacità di rilevare e discriminare persone e veicoli in modo ancor più puntuale ed affidabile, anche in condizioni di luce scarsa o nulla. I potenti algoritmi alla base delle tecnologie AcuSense e DarkFighter, l'ausilio di illuminatori IR con portata fino a 100m e gli illuminatori a luce bianca, permettono di soddisfare le più svariate esigenze di sicurezza. WDR 120DB per combattere il controllo luce, risoluzione da 2 a 4MP e zoom 15x e 25x chiudono il cerchio delle performance di questa telecamera.

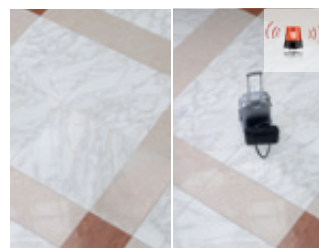
FUNZIONI SMART: SEGNALAZIONI ACCURATE



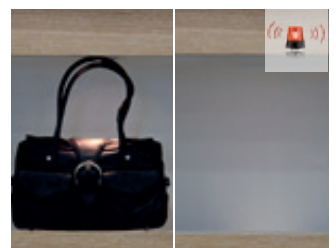
Line Crossing Detection



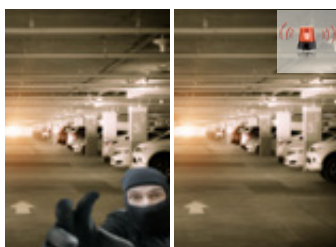
Intrusion Detection



Unattended Baggage Detection



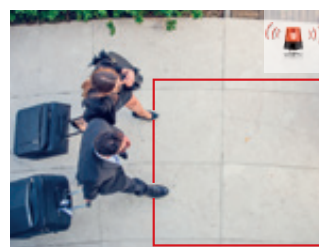
Object Removal Detection



Sudden Scene Change Detection



Face Capture



Region Entrance Detection



Region Exiting Detection

SERIE 1

TELECAMERE EASY IP 1.0 + E - 2MP, 4MP E 4K



Bullet Fixed Focal



DS-2CD102360E-I [2MP]

DS-2CD104360E-I [4MP]

DS-2CD108360E-I [4K]



- Sensore: 1/2.7" [2360E-I]; 1/3" [4360E-I]; 1/2.5" [8360E-I] Progressive Scan CMOS
- Lunghezza Focale: 4mm
- Portata Illuminatore Led: 30m Exir 2.0
- Motion detection, Video tampering
- Staffe associate: 3

Bullet Varifocal



DS-2CD164360E-IZ [4MP]



- Sensore: 1/2.8" [2360E-IZ]; 1/3" [4360E-IZ] Progressive Scan CMOS
- Lunghezza Focale: 2.8-12mm
- Portata Illuminatore Led: 30m Exir 2.0
- Motion detection, Video tampering
- Staffe associate: 1, 2, 4, 5, 6

Turret Fixed Focal Exir 2.0



DS-2CD132360E-I [2MP]

DS-2CD134360E-I [4MP]

DS-2CD138360E-I [4K]



- Sensore: 1/2.8" [122360E-I]; 1/3" [124360E-I]; 1/2.5" [138360E-I] Progressive Scan CMOS
- Lunghezza Focale: 2.8mm
- Portata Illuminatore Led: 30m Exir 2.0
- Motion detection, Video tampering
- Staffe associate: 1, 2, 6, 7

Turret Varifocal Exir 2.0



DS-2CD1H2360E-IZ [2MP]

DS-2CD1H4360E-IZ [4MP]



- Sensore: 1/2.7" [1H2360E-IZ]; 1/3" [1H4360E-IZ] Progressive Scan CMOS
- Lunghezza Focale: 2.8-12mm
- Portata Illuminatore Led: 30m Exir 2.0
- Motion detection, Video tampering
- Staffe associate: 1, 2, 11, 12

Mini Dome Varifocal



DS-2CD172360E-IZ [2MP]



- Sensore: 1/2.8" Progressive Scan CMOS
- Lunghezza Focale: 2.8-12mm
- Portata Illuminatore Led: 30m Exir 2.0
- Motion detection, Video tampering
- Staffe associate: 1, 2

Bullet Brandeggiata



DS-2CD1A2360-IZU [2MP]



- Sensore: 1/2.7" Progressive Scan CMOS
- Lunghezza Focale: 2.8-12mm
- Portata Illuminatore Led: 50m
- Rotazione PAN e TILT motorizzata con angolo PAN da -100° a 100° e angolo TILT da -20° a 45°
- Motion detection, video tampering
- Gestione ROI

SMART HYBRID LIGHT

TELECAMERE SMART HYBRID LIGHT



Bullet Fixed Focal



DS-2CD1043G2E-LIU [4MP]



- Sensore: 1/3" Scan CMOS
- Lunghezza Focale: 2.8mm
- Portata illuminatore: 30m IR+Luce bianca
- Motion detection (Uomo/Veicolo)
- Staffe associate: 1, 2, 3

Turret Fixed Focal



DS-2CD1343G2E-LIU [4MP]



- Sensore: 1/3" Scan CMOS
- Lunghezza Focale: 2.8mm
- Portata illuminatore: 30m IR+Luce bianca
- Motion detection (Uomo/Veicolo)
- Staffe associate: 1, 2, 6, 8, 38, 39

Bullet Varifocal Dual Light Motorizzata



DS-2CD1643G2E-LIZU [4MP]



- Sensore: 1/3" Scan CMOS
- Lunghezza Focale: 2.8-12mm
- Portata illuminatore: 50m IR+Luce bianca
- Motion detection (Uomo/Veicolo)
- Staffe associate: 1, 2, 4, 5, 6

Dome Varifocal Dual Light Motorizzata



DS-2CD1743G2E-LIZU [4MP]



- Sensore: 1/3" Scan CMOS
- Lunghezza Focale: 2.8-12mm
- Portata illuminatore: 30m IR+Luce bianca
- Motion detection (Uomo/Veicolo)
- Staffe associate: 1, 2, 17, 18

SERIE 2

TELECAMERE EASY IP 2.0 + - 2MP E 4MP



Cube Fixed Focal Wi-Fi



DS-2CD2423G2-IW [2MP]



- Sensore: 1/2.7" [2423G0-IW] Progressive Scan CMOS
- Lunghezza Focale: 2.8mm
- Funzioni Smart: line crossing detection, intrusion detection, face detection
- Wireless 50m
- Portata Illuminatore Led: 10m Exir 2.0

SERIE 2 MOTION 2.0 AcuSense

TELECAMERE EASY IP 2.0 + - 2MP, 4MP E 4K



Bullet Fixed Focal



DS-2CD2023G2-I [2MP]

DS-2CD2043G2-I [4MP]

DS-2CD2083G2-I [4K]



- Sensore: 1/2.8" [2023G2-I]; 1/3" [2043G2-I] 1/2.5" [2083G2-I] Progressive Scan CMOS
- Lunghezza Focale: 2.8mm [2023G2-I]; [2043G2-I]; 4mm [2083G2-I]
- Portata Illuminatore Led: 40m Exir [2023G2-I]; [2043G2-I]; 30m Exir 2.0 [2083G2-I]
- Smart Event: line crossing, intrusion, region entrance, region exiting, face detection
- **Staffe associate: 3**

Bullet Fixed Focal



DS-2CD2T23G2-2I [2MP]

DS-2CD2T43G2-2I [4MP]



- Sensore: 1/2.8" Progressive Scan CMOS
- Lunghezza Focale: 4mm
- Portata Illuminatore Led: 60m Exir
- Smart Event: line crossing, intrusion, region entrance, region exiting, face detection
- **Staffe associate: 1, 2, 4, 5, 6**

Bullet Fixed Focal



DS-2CD2T23G2-4I [2MP]

DS-2CD2T43G2-4I [4MP]

DS-2CD2T83G2-4I [4K]



- Sensore: 1/2.8" [2T23G2-4I]; [2T43G2-4I]; 1/3" [2T83G2-4I] Progressive Scan CMOS
- Lunghezza Focale: 4mm [2T23G2-4I]; [2T43G2-4I]; 6mm [2T43G2-4I] [2T83G2-4I]
- Portata Illuminatore Led: 80m Exir
- Smart Event: line crossing, intrusion, region entrance, region exiting, face detection
- **Staffe associate: 1, 2, 4, 5, 6**

Bullet Varifocal Motorizzata



DS-2CD2623G2-IZS [2MP]

DS-2CD2643G2-IZS [4MP]

DS-2CD2683G2-IZS [4K]



- Sensore: 1/2.8" [23G2-IZS]; 1/3" [43G2-IZS]; 1/2.5" [83G2-IZS] Progressive Scan CMOS
- Lunghezza Focale: 2.8-12mm
- Portata Illuminatore Led: 60m Exir [23G2-IZS]; [43G2-IZS]; 50m Exir 2.0 [83G2-IZS]
- Smart Event: line crossing, intrusion, region entrance, region exiting, face detection
- **Staffe associate: 1, 2, 4, 5, 6**

Mini Dome Fixed Focal



DS-2CD2123G2-I [2MP]

DS-2CD2143G2-I [4MP]



- Sensore: 1/2.8" [2123G2-I]; 1/3" [2143G2-I]
- Lunghezza Focale: 2.8mm
- Portata Illuminatore Led: 30m Exir
- Smart Event: line crossing, intrusion, region entrance, region exiting, face detection
- **Staffe associate: 2, 7**

Mini Dome Varifocal Motorizzata



DS-2CD2723G2-IZS [2MP]

DS-2CD2743G2-IZS [4MP]

DS-2CD2783G2-IZS [4K]



- Sensore: 1/2.8" [23G2-IZS]; 1/3" [43G2-IZS]; 1/2.5" [83G2-IZS] Progressive Scan CMOS
- Lunghezza Focale: 2.8-12mm
- Portata Illuminatore Led: 40m Exir [23G2-IZS]; [43G2-IZS]; 30m Exir 2.0 [83G2-IZS]
- Smart Event: line crossing, intrusion, region entrance, region exiting, face detection
- **Staffe associate: DS-1473ZJ-155B, DS-1473ZJ-155**

SERIE 2 MOTION 2.0 AcuSense AcuSearch

TELECAMERE EASY IP 2.0 + - 2MP, 4MP E 4K



Turret Fixed Focal



DS-2CD2323G2-I [2MP]

DS-2CD2343G2-I [4MP]

DS-2CD2383G2-I [4K]



- Sensore: 1/2.8" [23G2-I]; 1/3" [43G2-I]; 1/2.5" [83G2-I] Progressive Scan CMOS
- Lunghezza Focale: 2.8-mm
- Portata Illuminatore Led: 30m Exir
- Smart Event: line crossing, intrusion, region entrance, region exiting, face detection
- Staffe associate: DS-1273ZJ-130-TRL, DS-1271ZJ-130-TRL

Turret Varifocal Motorizzata



DS-2CD2H23G2-IZS [2MP]

DS-2CD2H43G2-IZS [4MP]

DS-2CD2H83G2-IZS [4K]



- Sensore: 1/2.8" [H23G2-IZS]; 1/3" [H43G2-IZS]; 1/2.5" [H83G2-IZS] Progressive Scan CMOS
- Lunghezza Focale: 2.8-12mm
- Portata Illuminatore Led: 40m Exir [H23G2-IZS]; [H43G2-IZS]; 30m Exir 2.0 [H83G2-IZS]
- Smart Event: line crossing, intrusion, region entrance, region exiting, face detection
- Staffe associate: 1, 2

COLORVU

TELECAMERE EASY IP - 4MP E 6MP 



Bullet ColorVu Fixed Focal



DS-2CD1067G2-L [6MP] 



- Sensore: 1/2.7" [1047G2-L]; 1/2.4" [1067G2-L] Progressive Scan CMOS
- Lunghezza Focale: 2.8mm
- Portata Illuminatore Led: 30m con luce bianca
- Motion Detection, Discriminazione Uomo/Veicolo
- Staffe associate: 3

Bullet ColorVu Fixed Focal



DS-2CD1367G2-L [6MP] 



- Sensore: 1/3" [1347G2-L]; 1/2.4" [1367G2-L] Progressive Scan CMOS
- Lunghezza Focale: 2.8mm
- Portata Illuminatore Led: 30m con luce bianca
- Motion Detection, Discriminazione Uomo/Veicolo
- Staffe associate: 1, 2, 6

Bullet ColorVu Smart Hybrid Light



DS-2CD1047G2H-LIU [4MP]



- Sensore 1/3"
- Lunghezza focale 2.8mm
- Motion Detection, Discriminazione Uomo/Veicolo
- Staffe associate: 3

Turret ColorVu Smart Hybrid Light



DS-2CD1347G2H-LIU [4MP]



- Sensore 1/3"
- Lunghezza focale 2.8mm
- Motion Detection, Discriminazione Uomo/Veicolo
- Staffe associate: 1, 2, 6

COLORVU SMART HYBRID LIGHT

Le telecamere Smart Hybrid Light ColorVu di Hikvision offrono immagini sempre vivide e a colori grazie all'innovativa progettazione dell'obiettivo e del sensore. La versione panoramica a 180° con rapporto 20:9 amplia significativamente il campo visivo, riducendo drasticamente i punti ciechi e integrando più tecnologie e angolazioni di ripresa in un unico dispositivo, con evidenti vantaggi in termini di copertura e sicurezza. Rispetto alle telecamere convenzionali, che offrono un angolo di visione limitato, le soluzioni panoramiche garantiscono una sorveglianza più estesa e continuativa, risultando ideali per il monitoraggio urbano, ambienti interni di grandi dimensioni e contesti in cui è necessaria una visione completa, come campi sportivi e infrastrutture critiche. Le telecamere panoramiche Smart Hybrid Light ColorVu sono dotate della tecnologia Dual Lens Fusion Image, che combina due flussi video ad alta risoluzione (6MP) per una qualità dell'immagine superiore e una nitidezza impeccabile.



PANORAMICHE



Bullet ColorVu Smart Hybrid Light Wide Angle



DS-2CD1T67G2HP-LIUF/SL [6MP]



- Sensore: 2x1/2.5" Scan CMOS
- Lunghezza Focale: 2x2.8mm
- Panoramica: 180°
- Deterrenza: Live Guard
- Portata illuminatore: 30m IR+Luce bianca
- Motion detection (Uomo/Veicolo)
- **Staffe associate: 3, DS-2280ZJ**

Turret ColorVu Smart Hybrid Light Wide Angle



DS-2CD1367G2HP-LIUF/SL [6MP]



- Sensore: 2x1/2.5" Scan CMOS
- Lunghezza Focale: 2x2.8mm
- Panoramica: 180°
- Deterrenza: Live Guard
- Portata illuminatore: 30m IR+Luce bianca
- Motion detection (Uomo/Veicolo)
- **Staffe associate: 10, 11, 16**

FISH EYE & KIT Wi-Fi (NVR+TELECAMERE)

FISH EYE PANORAMICHE - 6MP E 12MP

KIT Wi-Fi - 2MP



Fish Eye Antivandalo

Kit Wi-Fi



DS-2CD6365G1-IVS [6MP]

DS-2CD63C5G1-IVS [12MP]



- Sensore: 1/1.8" Progressive Scan CMOS
- Lunghezza Focale: 1.16mm [6365G1-IVS]; 1.29mm [63C5G1-IVS]
- Portata Illuminatore Led: 15m
- Angolo di Visuale: H180° V180°
- Ingressi/Uscite: 1/1 Audio 1/1 Allarme
- Smart Event: line crossing, intrusion, region entrance, region exiting, scene change, audio exceptio, defocus, unattended baggage, object removal detection
- People counting: conteggio persone in tempo reale in ingresso e uscita
- Queue Management: gestione della coda, persone in fila e tempo di attesa
- **Staffe associate: 1, 2**



NK42W0H-1T [2MP] HDD 1TB



- n.1 NVR - 4 ingressi IP
- n.4 Telecamere Risoluzione 2MP
- n.5 Cavi di Alimentazione
- n.4 Cavi di Rete
- n.1 Cavo HDMI
- **Staffe associate: DS-1280ZJ-XS**

SPEED DOME & TANDEM VU

SPEED DOME IP 2", 4", 5" E 7"  2MP E 4MP



Speed Dome IP 2" Wi-Fi



DS-2DE2204IW-DE3/W [2MP] 4X



- Sensore: 1/2.8" Progressive Scan CMOS
- Lunghezza Focale: 2.8-12mm
- Portata Illuminatore Led: IR 30m
- Smart Event: intrusion, line crossing, region entrance, region exiting, unattended baggage, object removal, audio exception detection
- Privacy Mask
- **Staffe associate:** DS-1294ZJ

Speed Dome IP 4"



DS-2DE4215IW-DE [2MP] 15X

DS-2DE4415IW-DE [4MP] 15X



- Sensore: 1/2.8" Progressive Scan CMOS
- Lunghezza Focale: 5-75mm
- Portata Illuminatore Led: IR 100m
- Smart Event: intrusion, line crossing, region entrance, region exiting, unattended baggage, object removal, audio exception detection
- Privacy Mask
- **Staffe associate:** 31, 32

Speed Dome IP 7"

AcuSense



DS-2DE7A232IW-AEB [2MP] 32X

DS-2DE7A425IW-AEB [4MP] 25X



- Sensore: 1/2.8" Progressive Scan CMOS
- Lunghezza Focale: 4.8-153mm
- Portata Illuminatore Led: IR 200m
- Smart Event: line crossing, intrusion, region entrance, region exiting, unattended baggage, object removal, audio exception detection
- Stabilizzatore immagini, EIS, Privacy Mask
- **Staffe associate:** 31, 32

TANDEM VU IP 4"    2MP E 4MP



TandemVu IP 4" 25X



DS-2SE4C225MWG-E/26 [2MP]



- Sensore: Fissa 1/2.5" Scan CMOS, PTZ 1/2.8" Scan CMOS
- Lunghezza Focale: Fissa 2.8mm, PTZ 4.8-120mm
- Angolo di visuale: Orizzontale 54.8°-2.8°, Verticale 31.4-1.5°
- Stabilizzatore immagini: EIS
- Portata illuminatore: Luce bianca 30m, IR 100m
- Smart Event: audio exception, region entrance, region exiting, intrusion, line crossing detection
- **Staffe associate:** DS-1618ZJ inclusa, DS-1604ZJ-BOX-Corner

TandemVu IP 4" 25X



DS-2SE4C225MWG-E [2MP]



- Sensore: 1/2.8" Progressive Scan CMOS
- Telecamera fissa: 2.8mm PTZ: 4.8-120mm
- Portata Illuminatore Led: IR100m, luce bianca 30m
- Angolo di Visuale: Orizzontale 106.1°, Verticale 58.8°
- Smart Event: audio exception, region entrance, region exiting, intrusion, line crossing detection
- Stabilizzatore immagini, EIS, Privacy Mask
- **Staffe associate:** 31, 32

TandemVu IP 4" 15X



DS-2SE4C415MWG-E [4MP]



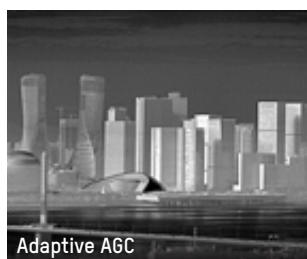
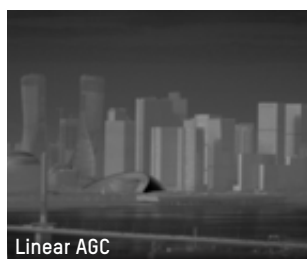
- Sensore: 1/3" Progressive Scan CMOS
- Telecamera fissa: 2.8mm PTZ: 4.8-72mm
- Portata Illuminatore Led: IR 100m, Luce bianca 30m
- Angolo di Visuale: Orizzontale 96.1°, Verticale 52.1°
- Smart Event: audio exception, region entrance, region exiting, intrusion, line crossing detection
- Stabilizzatore immagini, EIS, Privacy Mask
- **Staffe associate:** 31, 32

VANTAGGI DELLA TECNOLOGIA HEATPRO

Le Telecamere Termiche presentano funzionalità avanzate come l'Auto Gain Control (AGC), il Digital Detail Enhancement (DDE), il 3D Digital Noise Reduction (3D DNR) e l'Auto Calibrazione, offrendo vantaggi in termini di ottimizzazione, definizione, nitidezza e accuratezza delle immagini, garantendo dunque termogrammi di elevata qualità.

OTTIMIZZAZIONE DELL'IMMAGINE

L'**Auto Gain Control (AGC)** regola la gamma dinamica di un'immagine e ne migliora il contrasto. "AGC Adattivo" è un algoritmo avanzato che ottimizza l'immagine anche in condizioni critiche.



MAGGIORE DEFINIZIONE

Il **Digital Detail Enhancement (DDE)** si basa su un algoritmo avanzato che assicura un'immagine molto più dettagliata e definita.



MAGGIORE NITIDEZZA

Il **3D Digital Noise Reduction (3D DNR)**, attraverso un processo di riduzione del rumore del segnale video, rende l'immagine più nitida.



MAGGIORE ACCURATEZZA

L'**Auto Calibrazione** permette alla telecamera di calcolare la dimensione di ogni oggetto, animale o persona garantendo una rilevazione estremamente accurata.



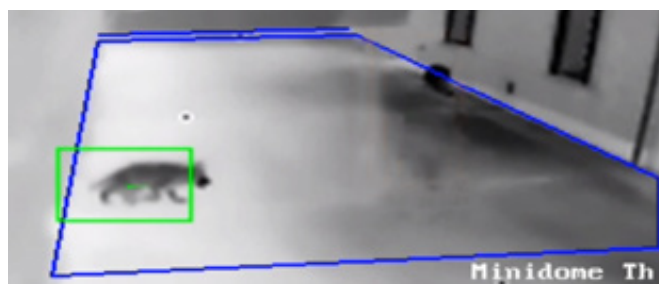
SEGNALAZIONI PRECISE ED AFFIDABILI

Le **Telecamere Termiche** di ultima generazione utilizzano algoritmi di analisi video avanzata di tipo **Deep Learning** che rilevano e discriminano persone e veicoli da animali, pioggia, foglie o altri oggetti in movimento, causa comune di falsi allarmi. Ciò consente un significativo miglioramento nella precisione della segnalazione dell'evento al sistema di videosorveglianza rispetto alle soluzioni tradizionali. L'algoritmo di Detection è in grado di rilevare le persone provenienti in un gruppo riquadrandoli singolarmente. La combinazione della funzione **Human/Vehicle Detection** con le funzioni **Smart Line Crossing Detection** e **Intrusion Detection** garantisce segnalazioni precise ed affidabili. Le **Telecamere Termiche** sono quindi una soluzione eccellente per il rilevamento dei tentativi di effrazione.

RILEVAMENTO PERSONA NELL'AREA CONFIGURATA

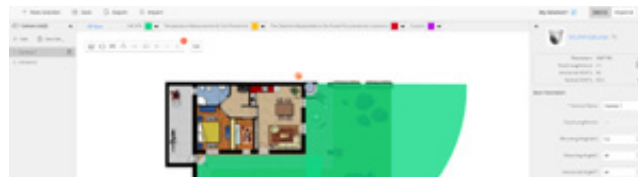


RILEVAMENTO ANIMALE NELL'AREA CONFIGURATA



THERMAL DESIGN TOOL

Hikvision ha sviluppato il software Thermal Design Tool, strumento che permette di simulare il posizionamento e l'installazione di una o più Telecamere Termiche in un impianto. Il tool si può utilizzare accedendo direttamente nella piattaforma online al seguente link:
<https://tools.hikvision.com/#/lensSelection-thermal?lan=en>



TELECAMERE TERMICHE BI-SPECTRUM

Bullet Bi-Spectrum



DS-2TD2628-3/EA
 DS-2TD2628-7/EA



- Risoluzione Ottica Termica: Max 256x192
- Risoluzione Ottica Tradizionale: Max 2688x1520
- Lunghezza Focale Tradizionale: 4mm, 4mm
- Lunghezza Focale Termica: 3mm, 7mm
- Sensore Termico: Ossido di Vanadio senza raffreddamento
- Pixel Pitch: 12µm
- Portata Illuminatore Led: 40m
- **Staffe associate: 1, 4, 5 (DS-1260ZJ inclusa)**

Bullet Bi-Spectrum



DS-2TD2628-10/EA



- Risoluzione Ottica Termica: Max 256x192
- Risoluzione Ottica Tradizionale: Max 2688x1520
- Lunghezza Focale Tradizionale: 4mm
- Lunghezza Focale Termica: 10mm
- Sensore Termico: Ossido di Vanadio senza raffreddamento
- Pixel Pitch: 12µm
- Portata Illuminatore Led: 40m
- **Staffe associate: 1, 4, 5 (DS-1260ZJ inclusa)**

TELECAMERA TERMICA

HeatPro CurtainVu è la telecamera termica di Hikvision progettata per garantire una protezione completa di spazi residenziali esterni come balconi, terrazzi, giardini, cortili, oltre ad applicazioni small business come autosaloni e ingressi aziendali. Grazie alle avanzate tecnologie a bordo, unisce videosorveglianza e allarme in un unico dispositivo ottimizzando tempi e costi di installazione. Dotata di un'ottica bispectrum (doppio sensore visibile e termico), garantisce il pieno controllo del sito anche in condizioni climatiche o di illuminazione avverse con una rilevazione ottimale fino a 12m. Le telecamere CurtainVu supportano la calibrazione della scena con auto apprendimento, selezionando i target human migliori generati dal canale termico e dal canale visibile CurtainVu offre la combinazione di eventi come le regole VCA e ingressi di allarme, operando secondo la logica AND. L'App Hik-Connect garantisce una videoverifica degli eventi d'allarme semplice e immediata.



Turret CurtainVu Bi-Spectrum



DS-2TD1217-2/EA



- Sensore Termico Ossido di Vanadio non raffreddato
- Ott. Termica 2mm
- Sensibilità Termica < 40 mk
- 4 tipi di regole VCA (Line Crossing, Intrusion, Region Entrance, e Region Exiting), fino a 4 regole contemporanee di cui 1 con supporto condizioni in AND (VCA, Motion Detection o Input allarme)
- **Staffe associate: 1, 2**

NVR

NVR 71Q NI - ONVIF S/G



Nvr Serie 71Q



DS-7104NI-Q1/4P/M [PoE] HDD 1TB

DS-7108NI-Q1/8P/M [PoE] HDD 1TB

- 4 o 8 canali POE
- Fino a 4MP risoluzione in registrazione
- 1 HDD fino a 6 TB

NVR 76Q NI - ONVIF S/G

Nvr Serie 76Q - 4K



DS-7604NI-Q1/4P [PoE] HDD 1TB

DS-7608NI-Q2/8P [PoE] HDD 1TB

- 4 o 8 canali POE
- Fino a 8MP risoluzione in registrazione
- Q1 1 canale, Q2 4 canali Motion 2.0
- Q1 1 HDD, Q2 2 HDD fino a 8TB
- Registrazione ridondante(DS-7608NI-Q2/8P)

Nvr Serie 76Q - 4K



DS-7616NI-Q2 HDD 2TB

DS-7616NI-Q2/16P [PoE] HDD 2TB

- Fino a 16 canali con on senza POE
- Fino a 8MP risoluzione in registrazione
- 4 canali Motion 2.0
- 2 HDD fino a 8TB
- Registrazione rindondante

NVR ACUSENSE & ACUSEARCH MOTION 2.0

Utilizzando telecamere e NVR AcuSense supportate dalla nuova tecnologia AcuSearch, gestire la ricerca, il playback e quindi la sicurezza in generale diventa più efficiente ed efficace. È possibile tra le immagini registrate selezionare una persona specifica, andando oltre il filtro generico di AcuSense basato su presenze umane, per rivedere le immagini relative a quella selezione. Ciò consente di rivedere i movimenti di un soggetto, individuare un sospetto, seguire un intruso o monitorare i movimenti di una persona smarrita con maggiore facilità e velocità.



NVR SERIE 77K NXI - ONVIF S/G



Nvr Serie 77K - 4K fino a 4 canali Motion 2.0 AcuSense



DS-7716NXI-K4 HDD 2TB

DS-7716NXI-K4/16P [PoE] HDD 2TB

- Fino a 16 canali con o senza POE
- Fino a 12MP risoluzione in registrazione
- 4 canali Motion 2.0 (Smart Search)
- 4 HDD fino a 8TB
- Registrazione rindondante, ANR

Nvr Serie 77K - 4K fino a 4 canali Motion 2.0 AcuSense



DS-7732NXI-K4 HDD 2TB

- Fino a 32 canali IP
- 12MP Risoluzione in registrazione
- Smart Search ricerca e riproduzione intelligente
- Fino a 4 HDD da 10 TB
- Registrazione rindondante, ANR

NVR SERIE NI-M

Gli NVR Serie M di Hikvision rappresentano l'avanguardia nelle soluzioni di registrazione per applicazioni di videosorveglianza avanzate, offrendo supporto fino a 8K (32MP) sia in live view che in registrazione. Progettati per garantire la massima qualità delle immagini e catturare ogni dettaglio con precisione, questi dispositivi si distinguono per le elevate prestazioni di codifica e decodifica, consentendo la registrazione fino a 8 canali in 8K e la riproduzione simultanea di 2 canali alla massima risoluzione, assicurando così una visualizzazione sempre fluida e dettagliata.

La gestione ottimizzata della banda passante permette di sfruttare appieno il potenziale delle telecamere collegate, comprese le soluzioni panoramiche, garantendo immagini nitide anche da remoto senza compromessi sulla qualità.

Affidabilità e sicurezza dei dati sono assicurate dal supporto per configurazioni RAID 0, 1, 5, 6 e 10, che offrono ridondanza e protezione avanzata contro la perdita di informazioni. Inoltre, la funzione di ricerca smart con tecnologia Dual VGA ottimizza il processo di analisi e revisione delle registrazioni, migliorando significativamente l'efficienza operativa.

Grazie a queste caratteristiche, gli NVR Serie M si confermano come la scelta ideale per impianti di videosorveglianza di alto livello, combinando prestazioni estreme, affidabilità strutturata e una qualità video senza precedenti.



NVR SERIE 77M NI - ONVIF S/G



Nvr Serie 77M - 32MP



DS-7764NI-M4

- Fino a 64 canali
- Fino a 32MP (8k) risoluzione in registrazione
- Allarmi 16 Ingressi/ 9 uscite
- 4 HDD fino a 8TB
- Registrazione rindondante, ANR

NVR SERIE 96M NI - ONVIF S/G



Nvr Serie 96M - 32MP




DS-96128NI-M8

- Fino a 128 canali
- Fino a 32MP (8k) risoluzione in registrazione
- Allarmi 16 Ingressi/ 9 uscite
- 8 HDD fino a 16TB
- RAID 0,1,5,6,10, ANR, Hot Spare N+M


TECNOLOGIA TURBO HD ANALOGICO

Telecamera **Motion 2.0** + NVR tradizionale



Human & Vehicle Detection e Quick Target Search su singolo canale

Telecamera tradizionale + DVR **Motion 2.0**

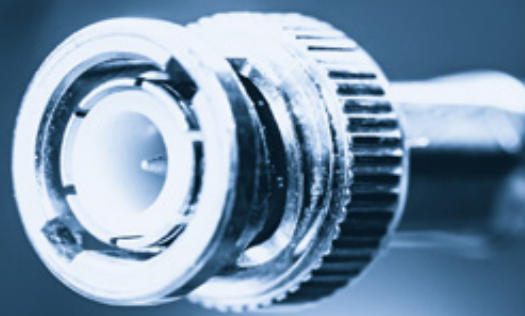


Human & Vehicle Detection e Quick Target Search su max 4 canali

ColorVu ANALOGICO IN HD E COLORI 24/7

ColorVu si distingue per performance di alto livello e flessibilità di installazione. Le modalità di collegamento infatti si adattano perfettamente sia a nuovi impianti che a impianti già esistenti.

Tecnologia Turbo HD
 Risoluzione fino a 3K
 Apertura F 1.0
 Tecnologia 4in1 & PoC



ColorVu Turbo HD

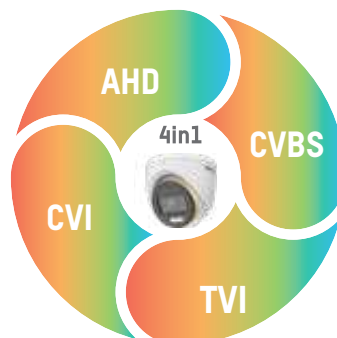


- Hardware avanzato**
Apertura F 1.0, Sensore fino a 0.0003 Lux
- Tecnologia Innovativa**
Gestione 3D del colore, WDR fino a 130dB
- Tecnologia 4in1 & PoC**
Massima flessibilità installativa
- Led Luce Bianca**
Accensione in assenza di luce

TURBO HD 4 IN 1 SINO A 3K

Ideali per aggiornare impianti in alta definizione mantenendo l'infrastruttura analogica già esistente a risoluzione standard, le soluzioni Turbo HD ColorVu sono sinonimo di flessibilità e versatilità.

I sistemi possono infatti essere aggiornati mantenendo l'infrastruttura già presente e sostituendo semplicemente le vecchie telecamere. Grazie alla tecnologia Autosensing l'installazione è pressoché automatica e, le immagini sono in alta definizione e a colori.



TURBO HD 4in1

TELECAMERE TURBO HD DOT 4in1 - 2MP



Mini Bullet Fixed Focal



DS-2CE16D0T-IRF [2MP]



- Lunghezza Focale: 3.6mm
- IR: 20m
- 4in1: TVI-AHD-CVI-CVBS selezionabili
- Staffe associate: 3

Bullet Fixed Focal



DS-2CE17D0T-IT3F [2MP]



- Lunghezza Focale: 3.6mm
- IR: 40m
- 4in1: TVI-AHD-CVI-CVBS selezionabili
- Staffe associate: 3

Bullet Varifocal



DS-2CE19D0T-VFIT3F [2MP]



- Lunghezza Focale: 2.7-13.5mm
- IR: 40m
- 4in1: TVI-AHD-CVI-CVBS selezionabili
- Staffe associate: 1, 2, 12

Turret Fixed Focal



DS-2CE56D0T-IRMF [2MP]



- Lunghezza Focale: 2.8mm
- IR: 20m
- 4in1: TVI-AHD-CVI-CVBS selezionabili
- Staffe associate: 1, 2, 3, DS-1272ZJ-110-TRS

Turret Fixed Focal



DS-2CE56D0T-IT3F [2MP]



- Lunghezza Focale: 3.6mm
- IR: 40m Exir 2.0
- 4in1: TVI-AHD-CVI-CVBS selezionabili
- Staffe associate: 1, 2, 6, 8, DS-1272ZJ-110-TRS

Turret Varifocal



DS-2CE79D0T-VFIT3F [2MP]



- Lunghezza Focale: 2.7-13.5mm
- IR: 40m
- 4in1: TVI-AHD-CVI-CVBS selezionabili
- Staffe associate: 10, 11, 12

Mini Dome Varifocal



DS-2CE5AD0T-VPIT3F [2MP]



- Lunghezza Focale: 2.7-13.5mm
- IR: 40m
- 4in1: TVI-AHD-CVI-CVBS selezionabili
- Staffe associate: 1, 2, DS-1271ZJ-140-DM45, DS-1273ZJ-140-DM45, DS-1281ZJ-DM45, DS-1280ZJ-DM45

Mini Bullet Fixed Focal Dual Light



DS-2CE16D0T-LFS [2MP]



- Lunghezza Focale: 2.8mm
- IR: 30m, luce bianca 20m
- 4in1: TVI-AHD-CVI-CVBS selezionabili
- Staffe associate: 3

Bullet Fixed Focal Dual Light



DS-2CE17D0T-LFS [2MP]



- Lunghezza Focale: 3.6mm
- IR: 40m, luce bianca 40m
- 4in1: TVI-AHD-CVI-CVBS selezionabili
- Staffe associate: 3

Turret Fixed Focal Dual Light



DS-2CE76D0T-LMFS [2MP]



- Lunghezza Focale: 2.8mm
- IR: 30m, luce bianca 20m
- 4in1: TVI-AHD-CVI-CVBS selezionabili
- Staffe associate: 3

TURBO HD 4in1

TELECAMERE TURBO HD HOT 4in1 - 5MP



Mini Bullet Fixed Focal



DS-2CE16H0T-ITF [5MP]



- Lunghezza Focale: 3.6mm
- IR: 20m Exir 2.0
- 4in1: TVI-AHD-CVI-CVBS selezionabili
- **Staffe associate: 3**

Bullet Fixed Focal



DS-2CE17H0T-IT3F [5MP]



- Lunghezza Focale: 3.6mm
- IR: 40m Exir 2.0
- 4in1: TVI-AHD-CVI-CVBS selezionabili
- **Staffe associate: 3**

Bullet Varifocal



DS-2CE19H0T-AIT3ZF [5MP]



- Lunghezza Focale: 2.7-13.5mm
- IR: 40m Exir 2.0
- 4in1: TVI-AHD-CVI-CVBS selezionabili
- **Staffe associate: 1, 2, 6**

Mini Bullet Fixed Focal



DS-2CE76H0T-ITMF [5MP]



- Lunghezza Focale: 3.6mm
- IR: 30m Exir 2.0
- 4in1: TVI-AHD-CVI-CVBS selezionabili
- **Staffe associate: 1, 2, 3, 38**

Turret Fixed Focal



DS-2CE78H0T-IT1F [5MP]

DS-2CE78H0T-IT3F [5MP]



- Lunghezza Focale: 2.8mm [H0T-IT1F]; 3.6mm [H0T-IT3F]
- IR: 30m Exir 2.0 [H0T-IT1F]; 40m Exir 2.0 [H0T-IT3F]
- 4in1: TVI-AHD-CVI-CVBS selezionabili
- **Staffe associate: 1, 2, 6, 8, 38**

Turret Varifocal Motorizzata



DS-2CE79H0T-IT3ZF [5MP]



- Lunghezza Focale: 2.7-13.5mm
- IR: 40m Exir 2.0
- 4in1: TVI-AHD-CVI-CVBS selezionabili
- **Staffe associate: 1, 2, 6, 8, 38**

Mini Dome Varifocal Motorizzata



DS-2CE56H0T-VPIT3ZF [5MP]



- Lunghezza Focale: 2.7-13.5mm
- IR: 40m Exir 2.0
- 4in1: TVI-AHD-CVI-CVBS selezionabili
- **Staffe associate: 1, 2, 22, 42**

TURBO HD 4in1

TELECAMERE TURBO HD U1T 4in1 - 4K



Bullet Fixed Focal



DS-2CE16U1T-IT3F [4K]



- Lunghezza Focale: 3.6mm
- IR: 60m Exir 2.0
- 4in1: TVI-AHD-CVI-CVBS selezionabili
- Staffe associate: 3

Bullet Varifocal Motorizzata



DS-2CE19U1T-IT3ZF [4K]



- Lunghezza Focale: 2.7-13.5mm
- IR: 80m Exir 2.0
- 4in1: TVI-AHD-CVI-CVBS selezionabili
- Staffe associate: 1, 2, 6

Turret Fixed Focal



DS-2CE78U1T-IT3F [4K]



- Lunghezza Focale: 2.8mm
- IR: 60m Exir 2.0
- 4in1: TVI-AHD-CVI-CVBS selezionabili
- Staffe associate: 1, 2, 6, 8, 38

Turret Varifocal Motorizzata



DS-2CE79U1T-IT3ZF [4K]



- Lunghezza Focale: 2.7-13.5mm
- IR: 60m Exir 2.0
- 4in1: TVI-AHD-CVI-CVBS selezionabili
- Staffe associate: 1, 2, 10, 11, 12

Mini Dome Varifocal Motorizzata



DS-2CE5AU1T-AVPIT3ZF [4K]



- Lunghezza Focale: 2.7-13.5mm
- IR: 60m Exir 2.0
- 4in1: TVI-AHD-CVI-CVBS selezionabili
- Staffe associate: 1, 2, 40, 41

COLORVU 4in1

TELECAMERE TURBO HD 4in1 ColorVu 2MP E 3K



Mini Bullet Fixed Focal



DS-2CE10KF0T-FS [3K]



- Lunghezza Focale: 2.8mm
- Portata Illuminatore Led: 20m con luce bianca
- 4in1 e microfono incorporato
- Staffe associate: 3

Bullet Fixed Focal



DS-2CE12KF0T-FS [3K]



- Lunghezza Focale: 3.6mm
- Portata Illuminatore Led: 40m con luce bianca
- 4in1 e microfono incorporato
- Staffe associate: 3

Turret Fixed Focal



DS-2CE72KF0T-FS [3K]



- Lunghezza Focale: 2.8mm
- Portata Illuminatore Led: 40m con luce bianca
- 4in1 e microfono incorporato
- Staffe associate: 1, 2, 6, 8, 38

Bullet Fixed Focal



DS-2CE10DF3T-F [2MP]



- Lunghezza Focale: 3.6mm
- Portata Illuminatore Led: 20m con luce bianca
- 4in1: TVI-AHD-CVI-CVBS selezionabili
- Staffe associate: 3

Bullet Fixed Focal



DS-2CE12DF3T-F [2MP]



- Lunghezza Focale: 3.6mm
- Portata Illuminatore Led: 40m con luce bianca
- 4in1: TVI-AHD-CVI-CVBS selezionabili
- Staffe associate: 3

Turret Fixed Focal



DS-2CE70DF3T-MF [2MP]



- Lunghezza Focale: 3.6mm
- Portata Illuminatore Led: 20m con luce bianca
- 4in1: TVI-AHD-CVI-CVBS selezionabili
- Staffe associate: 1, 2, 3, 38

Bullet Fixed Focal Strobo e Audio



DS-2CE12DF3T-PIRX0S [2MP]



- Lunghezza Focale: 3.6mm
- Portata Illuminatore Led: 40m con luce bianca
- Pir: 11m
- 4in1: TVI-AHD-CVI-CVBS selezionabili
- Staffe associate: 3

Turret Fixed Focal Strobo e Audio



DS-2CE72DF3T-PIRX0S [2MP]



- Lunghezza Focale: 2.8mm
- Portata Illuminatore Led: 20m con luce bianca
- Pir: 11m
- 4in1: TVI-AHD-CVI-CVBS selezionabili
- Staffe associate: 1, 2, 6, 8, 38

Bullet Varifocal PoC



DS-2CE19DF3T-AZE [2MP]



- Lunghezza Focale: 2.8-12mm
- Portata Illuminatore Led: 40m con luce bianca
- Uscita video: 1 HD-TVI
- Staffe associate: 1, 2, 6

Turret Varifocal PoC



DS-2CE79DF3T-AZE [2MP]



- Lunghezza Focale: 2.8-12mm
- Portata Illuminatore Led: 40m con luce bianca
- Uscita video: 1 HD-TVI
- Staffe associate: 1, 2, 21, 22

SPEED DOME TURBO HD

SPEED DOME IP 4", 5" E 7"  2MP



Speed Dome 4" Motorizzata



DS-2AE4215TI-D [2MP] 15X



- Sensore: 1/2.8" Progressive Scan CMOS
- Lunghezza Focale: 5-75mm
- Portata Illuminatore Led: 100m
- 4in1: TVI-AHD-CVI-CVBS selezionabili
- Stabilizzatore immagini, Privacy Mask
- **Staffe associate:** 31, 32, 33, 34

Speed Dome 5" Motorizzata



DS-2AE5225T-A [2MP] 25X



- Sensore: 1/2.8" Progressive Scan CMOS
- Lunghezza Focale: 4.8-120mm
- 4in1: TVI-AHD-CVI-CVBS selezionabili
- Stabilizzatore immagini, Privacy Mask
- **Staffe associate:** 31, 32, 33, 34

Speed Dome 5" Motorizzata a Incasso



DS-2AE5225T-A3 [2MP] 25X



- Sensore: 1/2.8" Progressive Scan CMOS
- Lunghezza Focale: 4.8-120mm
- 4in1: TVI-AHD-CVI-CVBS selezionabili
- Stabilizzatore immagini, Privacy Mask
- **Staffe associate:** 32, 33, 36

Speed Dome 5" Motorizzata



DS-2AE5225TI-A [2MP] 25X



- Sensore: 1/2.8" Progressive Scan CMOS
- Lunghezza Focale: 4.8-120mm
- Portata Illuminatore Led: 150m
- 4in1: TVI-AHD-CVI-CVBS selezionabili
- Stabilizzatore immagini, Privacy Mask
- **Staffe associate:** 31, 32, 33, 34

Speed Dome 7" Motorizzata



DS-2AE7225TI-A [2MP] 25X



- Sensore: 1/2.8" Progressive Scan CMOS
- Lunghezza Focale: 4.8-120mm
- Portata Illuminatore Led: 150m
- 4in1: TVI-AHD-CVI-CVBS selezionabili
- Stabilizzatore immagini, Privacy Mask
- **Staffe associate:** 31, 32, 33, 34

DVR

72 HQHI & HUHI MOTION 2.0 - ONVIF S/G 



Dvr Serie 72HQHI



iDS-7204HQHI-E1/S [3MP] HDD 1TB



iDS-7208HQHI-E1/S [3MP] HDD 1TB

iDS-7216HQHI-E2/S [3MP] HDD 1TB

- 2 canali Motion 2.0 [iDS-7204HQHI-E1/S]
- 4 canali Motion 2.0 [iDS-7208/16HQHI-E2/S]
- Fino a 6 canali, 4 analogici 4MP e 2 canali IP 6MP [iDS-7204HQHI-E1/S]
- Fino a 12 canali, 8 analogici 4MP e 4 canali IP 6MP [iDS-7208HQHI-E2/S]
- Fino a 24 canali, 16 analogici 4MP e 8 canali IP 6MP [iDS-7216HQHI-E2/S]
- E1 1 HDD, E2 2 HDD fino a 6TB
- Smart Search
- Registrazione rindondante [iDS-7208HQHI-E2/S]; [iDS-7216HQHI-E2/S]

Dvr Serie 72HUHI



iDS-7204HUHI-E1/S [4K] HDD 1TB



iDS-7208HUHI-E2/S [4K] HDD 1TB

iDS-7216HUHI-E2/S [4K] HDD 2TB

- 4 canali Motion 2.0 per tutti i modelli
- Fino a 6 canali, 4 analogici 3K e 2 canali IP 4K [iDS-7204HUHI-E1/S]
- Fino a 12 canali, 8 analogici 3K e 4 canali IP 4K [iDS-7208HUHI-E1/S]
- Fino a 24 canali, 16 analogici 3K e 8 canali IP 4K [iDS-7216HUHI-E1/S]
- E1 1 HDD, E2 2 HDD fino a 6TB
- Smart Search
- Registrazione rindondante [iDS-7208HUHI-E2/S]; [iDS-7216HUHI-E2/S]

73 HQHI - ONVIF S/G



Dvr Serie 73HQHI



iDS-7332HQHI-M4/S [4MP] HDD 2TB

- 8 canali Motion 2.0
- Fino a 40 canali, 32 analogici 3K e 8 canali IP 6MP
- M4 4 HDD fino a 12 TB
- Smart Search
- Registrazione rindondante

◀ STAFFE PER TELECAMERE

STAFFE PER TELECAMERE



1
DS-1276ZJ-SUS
Supporto angolare in acciaio inossidabile bianco



2
DS-1275ZJ-SUS
Supporto da palo in acciaio inossidabile bianco



3
DS-1280ZJ-XS
Scatola di giunzione in lega di alluminio bianco



4
DS-1275ZJ-S-SUS
Supporto da parete in acciaio inossidabile bianco



5
DS-1280ZJ
Scatola di giunzione in lega di alluminio bianco



6
DS-1280ZJ-S
Scatola di giunzione in lega di alluminio bianco



7
DS-1271ZJ-110
Supporto pendente in lega di alluminio bianco



8
DS-1281ZJ-S
Supporto in lega di alluminio bianco



9
DS-1272ZJ-110
Supporto da parete in lega di alluminio bianco



10
DS-1273ZJ-130-TRL
Supporto da parete in lega di alluminio bianco



11
DS-1281ZJ-M
Supporto in lega di alluminio bianco



12
DS-1280ZJ-M
Scatola di giunzione in lega di alluminio bianco



13
DS-1250ZJ
Supporto in fibra composita bianca



14
DS-1273ZJ-135
Supporto da parete in lega di alluminio bianco



15
DS-1281ZJ-DM23
Supporto in lega di alluminio bianco



16
DS-1280ZJ-DM21
Scatola di giunzione in lega di alluminio bianco



17
DS-1272ZJ-120
Supporto da parete in lega di alluminio bianco



18
DS-1272ZJ-120B
Supporto da parete in lega di alluminio bianco con scatola di giunzione



19
DS-1280ZJ-DM46
Scatola di giunzione in lega di alluminio bianca



20
DS-1280ZJ-DM8
Scatola di giunzione in lega di alluminio bianco



21
DS-1271ZJ-140
Supporto pendente in lega di alluminio bianco



22
DS-1273ZJ-140
Supporto da parete in lega di alluminio bianco



23
DS-1280ZJ-PT6
Scatola di giunzione in lega di alluminio bianco



24
DS-1280ZJ-DM55
Scatola di giunzione in lega di alluminio bianco



25
DS-1473ZJ-155
Supporto da parete in lega di alluminio bianco



26
DS-1473ZJ-155B
Supporto da parete in lega di alluminio bianco



27
DS-1475ZJ-SUS
Supporto da palo in acciaio inossidabile bianco



28
DS-1476ZJ-SUS
Supporto angolare in acciaio inossidabile bianco



29
DS-1280ZJ-DM25
Scatola di giunzione in lega di alluminio bianco



30
DS-1294ZJ
Supporto da parete in bianco plastica temprata



31
DS-1663ZJ
Supporto in lega di alluminio bianco



32
DS-1604ZJ-BOX-POLE
Supporto in lega di alluminio bianco e acciaio



33
DS-1604ZJ-Pole
Supporto in lega di alluminio bianco



34
DS-1673ZJ
Supporto in acciaio bianco



35
DS-1602ZJ
Supporto in lega di alluminio bianco



36
DS-1604ZJ
Supporto in lega di alluminio bianco



37
DS-1618ZJ
Supporto in lega di alluminio bianco



38
DS-1272ZJ-110-TRS
Supporto da parete in lega di alluminio bianco



39
DS-1280ZJ-TR13
Scatola di giunzione in alluminio bianco



40
DS-1273ZJ-140-DM45
Supporto da parete in lega di alluminio bianco



41
DS-1280ZJ-DM45
Scatola di giunzione in lega di alluminio bianco



42
DS-1241ZJ
Supporto in lega di alluminio bianco



SCOPRI
I PRODOTTI
TVCC

REV. FEBBRAIO 2025

Seguici nelle nostre pagine Social



www.facebook.com/hiwatch.italy



www.instagram.com/hiwatch.italy/



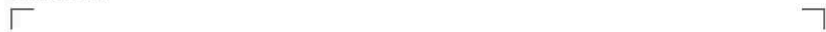
www.linkedin.com/company/hikvision-italy



Hikvision Italy

Le soluzioni Hikvision offrono risposte efficaci per qualunque esigenza di sicurezza.
Rivolgetevi ad installatori professionisti per qualsiasi informazione sulle tecnologie Hikvision.

Distribuito da:



HIKVISION

Hikvision Italy
Via Abruzzo 12, Z.I. S. Giacomo
31029 Vittorio Veneto
info.it@hikvision.com

Vittorio Veneto | Roma | Milano | Bologna | Napoli | Bari | Palermo

www.hikvision.com/it

HiWATCH
selection